

# EMBA

ZHEJIANG UNIVERSITY EXECUTIVE MBA

培养引领中国发展的健康力量  
Cultivating The Healthy Power Leading The Future Of China

国际视野  
Globalization

创新能力  
Innovation

创业精神  
Entrepreneurship

社会责任  
Responsibility



浙大EMBA官方微信

浙江中心 0571-88276292 / 18806507700 (汤老师)  
深圳中心 0755-83702579 (罗老师) / 18594218040 (潘老师)  
网 址 <http://emba.zju.edu.cn>  
地 址 杭州市天目山路 148 号浙江大学西溪校区教学主楼一楼



百年名校 · 全国三甲  
A LEADING UNIVERSITY SINCE 1897



求是 · 创新

这里，汇聚了中国最具**创新与创业精神**的商业精英

这里，汇聚了国内外**一流睿智名师**

这里，有终身学习的高级互动**交流平台**

在“浙”里，聆听中国商业**最强音**

**浙大EMBA**，旨在培养具有宽广**国际视野**、卓越**创新能力**、强烈**创业精神**

和高度**社会责任**感的中国经济建设与发展的领军人物



# SCHOOL PROFILE

SCHOOL OF MANAGEMENT  
ZHEJIANG UNIVERSITY

## 浙江大学

浙江大学是一所历史悠久、声誉卓著的高等学府，坐落于中国历史文化名城、风景旅游胜地杭州。浙江大学的前身求是书院创立于1897年，为中国人自己最早创办的新式高等学校之一。在120年的办学历程中，浙江大学始终以造就卓越人才、推动科技进步、服务社会发展、弘扬先进文化为己任，逐渐形成了以“求是创新”为校训的优良传统。

浙江大学是一所特色鲜明、在海内外有较大影响的综合型、研究型大学，其学科涵盖哲学、经济学、法学、教育学、文学、历史学、艺术学、理学、工学、农学、医学、管理学等十二个门类。学校拥有一级学科国家重点学科14个，二级学科国家重点学科21个。据ESI公布的数据，截至2018年3月，学校18个学科进入世界学术机构前1%，7个学科进入ESI前100位，均居全国高校第二；8个学科进入前1‰，5个学科进入ESI前50位，均居全国高校第一。

浙江大学注重精研学术和科技创新，建设了一批开放性、国际化的高端学术平台，汇聚了各学科的学者大师和高水平研究团队。近年来，发表权威学术期刊论文、获授权国家发明专利等主要科研指标保持全国高校领先地位，在科学技术和人文社科领域取得了许多重要成果。学校主动对接国家和区域战略需求，着力打造高水平的创新源、人才泵和思想库。

---

以求是书院的百年积淀和辉煌为你坚实的后盾

---







# SCHOOL PROFILE

SCHOOL OF MANAGEMENT  
ZHEJIANG UNIVERSITY

## 浙江大学管理学院

### 创新创业人才培养的始航之地

浙江大学管理学院以创新创业为特色，20世纪80年代，依托国内第一个创新创业人才培养的博士点，学院开始了引领国内创新创业人才培养的新征途。先后建立了国家首个985创新基地，成立了国内领先的全球浙商研究平台——浙江大学全球浙商研究院、浙江大学全球创业中心等，将科学研究与人才培养相结合，探索出了以创新为基础的创业人才培养IBE浙大方案。

### 全学科链高端人才的璀璨之地

学院以许庆瑞院士为旗帜，汇聚了包括长江学者特聘教授、国家级“万人计划”领军人才、浙江大学文科资深教授、浙江省特级专家、浙江大学求是特聘教授、浙江大学文科领军人才、国家杰出青年基金获得者、教育部新世纪人才等21人次，以及一大批在各学科领域开拓创新、继往开来的青年才俊队伍。学院以双优的一级学科为依托，汇聚国际国内高端人才，为中国管理教学与研究开拓创新。

### 中国管理教学国际化探索之地

AMBA（英国工商管理硕士协会）

EQUIS（欧洲质量改进体系）

AACSB（美国国际高等商学院联合会）

CAMEA（中国高质量MBA教育认证）

CEEMAN IQA（全球新兴经济体商学院联盟国际质量认证）

五大全球最权威的商学院质量专业认证

是教学品质与学术卓越性的保证。



以管理学院创新创业生态为你商业智慧的基础



# DEAN'S MESSAGE

SCHOOL OF MANAGEMENT  
ZHEJIANG UNIVERSITY

## 领导寄语



中国正在创造世界新的历史，而“浙江的今天就是中国的明天”，浙江大学 EMBA 以使命、责任和担当，在创造中国和世界新的历史征程上，谱写着引领中国发展健康力量的新篇章。

这里，汇聚了中国最有创业活力的商帮，相互激发着商业智慧的光芒，在浙江大学这个最具创新精神的思想殿堂里，探索着独特的企业家精神。

这里，汇聚了国际上最富商业睿智的管理名家，相互启迪着创新创业的思维，在浙江这个民营经济海洋里，影响着五湖四海商业精英的首创意识。

这里，汇聚了全社会最具多元精神的人文学者，相互碰撞着文化传承的厚蕴，在实现中国梦的道路上，共同追寻人生意义与商业精神和谐融合之道。

新时代，新使命，新征程。浙江大学 EMBA 将继续秉承民营经济、国际化、开放性理念，以培养创新型、领袖型企业家为使命，与每一位追梦人携手同行，共创更辉煌的明天。

### 魏江

浙江大学管理学院院长兼党委副书记

WEI Jiang  
Dean, School of Management  
Zhejiang University

# PROGRAM PROFILE

SCHOOL OF MANAGEMENT  
ZHEJIANG UNIVERSITY

## 浙江大学 EMBA

浙江大学高级工商管理硕士学位（EMBA）项目是经国务院学位委员会和教育部批准的国内首批 EMBA 教育项目，亦为浙江省唯一具有合法资质的 EMBA 学位项目。浙大 EMBA 致力于培养具有“国际视野、创新能力、创业精神和社会责任”的卓越企业家、创新型创业者和高级管理人才，并构筑以浙商为内核、辐射全球的创新创业生态系统。

浙大 EMBA 立足于中国最具创新活力、民营经济最为发达的长三角地区，在全球化、“互联网+”及创新创业的新时代，致力于成为浙商精神与新商业文明的积极倡导者、建设者与引领者。浙大 EMBA 始终坚持“民营经济、国际化、开放性”的办学理念，追求“商学+科技、人文……”的办学特色，以引领中国最佳商业实践，努力打造成为链接商业前沿与管理新知的中国 EMBA 教育高峰平台。

浙江大学高级管理人员工商管理硕士





2018 年全国名校商学院 EMBA 项目  
排行榜浙大 EMBA 排名第三  
课程项目第一！多科融合第一！课程创新第一！

# CURRICULUM

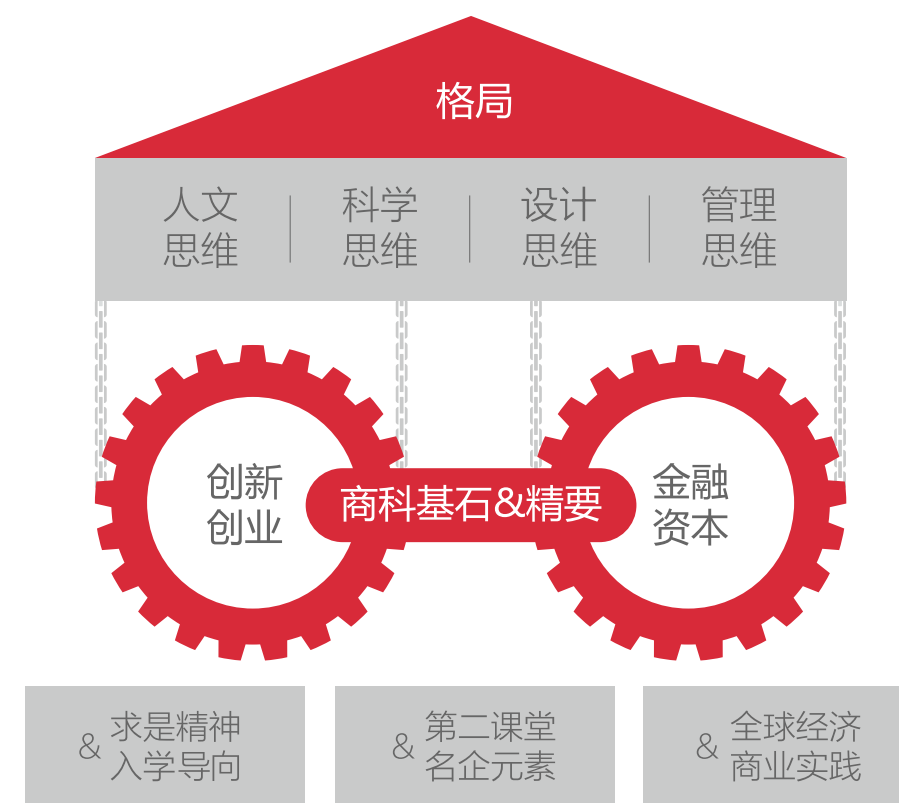
SCHOOL OF MANAGEMENT  
ZHEJIANG UNIVERSITY

## 课程体系

创业与创新既是管理学院的特色，也是浙江的特色。

参照国际权威管理教育质量认证体系的标准，并在此基础上根据浙大 EMBA 生源，以及区域经济、民营经济、全球经济发展，采取课堂授课、专题讲座、高级工商管理案例分析、移动课堂、海外访学等个性化选修课程方式，让学生拓宽经营视野，以达到活学活用、创新商业问题解决方案的目的。

以“商科精要”模块为基础、以“创新创业”模块与“金融资本”模块为双核驱动、以“四大思维”模块为前瞻牵引的浙大独具特色的“大格局”整合培养方案。





# CURRICULUM

SCHOOL OF MANAGEMENT  
ZHEJIANG UNIVERSITY

## 商学 +

“圣人观乎天文，以察时变；观乎人文，以化成天下”。科技与人文的“双轮驱动”是人类文明的底色。

现代企业家不仅要掌握战略管理、领导力、财务决策等基础学科知识、工具外，还应接受科技、甚至哲学、艺术、文学等人文素养。

浙大 EMBA 不再局限于传统商业管理教育，而是融合大学各院系及社会优质资源，在“商学 +”趋势下，深入打磨“科技浙大”与“人文浙大”。

### 科技浙大

院士堂 / 对话科学家 / 国之重器

以“商学 + 科技创新”为理念，发挥科技浙大的强大优势而打造的高端学术研讨与科技体验平台，为企业家提供科技创新与商业变革新视角，在多个前沿技术领域创造互动场景与话题，启发新思，启迪未来，点亮科技与商业融合之光。

浙江大学注重精研学术和科技创新，汇聚了一大批各学科学者大师和高水平研究团队。

目前有中国科学院院士 21 人、中国工程院院士 22 人、文科资深教授 10 人、国家“千人计划”入选者 268 人、教育部“长江学者奖励计划”入选者 121 人、国家杰出青年科学基金获得者 131 人。

### 院士堂

“院士堂”是浙大 EMBA 打造的高端产学研对话平台，旨在为企业家打开科技创新与商业变革新视角，继杨卫、张泽、陈云敏、王曦、邹志刚等两院院士之后，未来我们将在多个前沿技术领域打造互动场景与话题。



### 人文浙大

眼界重塑境界 人文涵养人生

改革开放 40 周年，中国经济发展举世瞩目，人们对物质的追求慢慢转变成对精神的追求，人文修养是提升整体精神素质的必由之路。

与企业家而言，人文熏陶，成为个性丰满、心灵充实、具备人格魅力的人，才能展现出领导者的真正魅力，在事业和生活中影响感染他人，成为真正的健康力量。

人文浙大系列将海纳百川、中西交融，邀请国内外学校及社会人文学者，带您走进文学、历史、哲学、艺术等领域，开阔思想境界，领略人文大美。





# OUR FACULTY

SCHOOL OF MANAGEMENT  
ZHEJIANG UNIVERSITY

## 师资队伍

### 多元化组成

商学院教授学者、科学家、文史哲学者、国家经济政策制定智库学者、一线企业家

### 国际一流大学访问学者或教职

美国斯坦福大学、英国剑桥大学、美国哈佛大学、瑞典哥德堡大学、加拿大麦吉尔大学等



### 丰富的实践经验

100% 担任大型企业独立董事或者顾问，从实战中成长起来的企业家。

两院院士 3 位，文科资深教授 3 人，国家级有突出贡献的中青年专家 1 人；

国务院有突出贡献专家 1 人；长江学者 3 人；长江青年学者 1 人；

入选国家教委跨世纪优秀人才计划 1 人；

中国社会科学院授予“中青年有突出贡献专家 1 人；

获国务院“政府特殊津贴” 5 人；教育部新世纪优秀人才 3 人；浙江千人 1 人；

浙江省 151 人才工程 6 人；

在位列全国三甲的综合性大学雄厚师资的基础上，整合了境内外顶尖商学院及机构的优秀师资。深谙西方前沿管理理念与国际管理实践，扎根中国，服务中国，长期致力于中国商业课题的研究。





# OUR FACULTY

SCHOOL OF MANAGEMENT  
ZHEJIANG UNIVERSITY

## 部分师资



**张泽** | 教授

中国科学院院士、浙江大学学术委员会主任。



**魏江** | 教授

浙江大学管理学院院长兼党委副书记，教育部长江青年学者特聘教授。



**吴晓波** | 教授

教育部长江学者特聘教授，浙江大学“创新管理与持续竞争力研究”国家哲学社会科学创新基地主任，浙江大学全球浙商研究院院长。



**贲圣林** | 教授

浙江大学互联网金融研究院院长，管理学院财务与会计学系主任，前摩根大通银行（中国）有限公司行长 (Chief Executive Officer)。



**邢以群** | 教授

浙江大学管理学院教授、企业组织与战略研究所副所长、浙江大学《管理学》课程组组长。



**韩洪灵** | 教授

浙江大学管理学院教授、博士生导师，浙大 EMBA 中心学术主任。



**王重鸣** | 教授

浙江大学全球创业研究中心主任、浙江大学文科资深教授。



**张钢** | 教授

浙江大学管理学院教授、博士生导师，研究领域为组织理论与组织创新、知识理论与知识管理、技术创新与创业管理。



**谢小云** | 教授

浙江大学管理学院副院长，卓越领导力研究所所长。



**魏杰** | 教授

著名经济学家，清华大学教授，兼任全国十三个省市经济顾问，十五家企业经济顾问，中国国有资产管理学会等 5 家学会的副会长。



**吴世农** | 教授

厦门大学教授，财务管理领域专家，第一、二届全国 MBA 教育指导委员会副主任委员，国家教育部第四届科学技术委员会管理学部委员。



**陈晓萍** | 教授

美国伊利诺大学工业和组织心理学博士，华盛顿大学福斯特商学院副院长和 Philip M Condit 讲席教授。研究领域为跨文化管理、商业谈判、创业者激情和中国人的关系等。





# GLOBAL PERSPECTIVE

SCHOOL OF MANAGEMENT  
ZHEJIANG UNIVERSITY

## 开拓视野 对话世界

全球化趋势要求我们必须加快培养造就具有国际视野的企业家。  
他们，是能引领中国企业进一步走出去的领航人。

### 多个国际合作平台

“浙江大学—剑桥大学全球化制造与创新管理联合研究中心”、  
“中国瑞典管理研究中心”、“全球创业管理硕士项目”……

### 多个特色海外游学项目

#### 多家国际一流学府访学机会

以色列访学——探寻袖珍超级大国的创新奇迹。  
美国访学——斯坦福硅谷创新创业之旅。  
英国访学——对话金融智库，探寻帝国兴衰。  
美东访学——聆听名校大师智慧 开启金融财富之旅。  
……

到访哈佛大学、耶鲁大学、斯坦福大学、麻省理工、宾西法尼亚沃顿商学院、剑桥大学、  
牛津大学、帝国理工、特拉维夫等名校

以及英特尔、微软、谷歌、奥迪、汇丰银行、波音、西门子、奔驰、亚马逊等名企。  
这是一场不同商业文明与战略文化的借鉴与扬弃。





# THINK TANK

SCHOOL OF MANAGEMENT  
ZHEJIANG UNIVERSITY

## 融百家之智



### 启真堂

启迪真理，传授真知。

“启真堂”领袖论坛，集学术性、创新性、实战性为一体。邀请具有全国影响力和良好口碑的企业家、专家学者，亲身讲述实战经验，传授最新管理理念。宗庆后、王石、林毅夫等都曾登上过启真堂的讲坛。

### 互联网金融大讲堂

凭借浙大雄厚的学术实力和浙江互联网企业丰富的市场数据，邀请巴曙松、潘功胜、温信祥、廖岷、王永利、刘珺、焦瑾璞等专家学者和业界精英，交流互动，探讨互联网金融健康发展。

### 走进浙大

借浙江大学多学科综合优势和管理学院长期对工商领域及社会经济发展研究，构建“名企—名城—名校”大平台。直观体验与感受浙江大学“求是创新”精神，彰显人文浙大之气质与科技浙大之动能。

### 管理前沿论坛

传递管理理念，分享前沿信息。开办于2002年，曾邀请彼得·圣吉、明兹伯格、樊纲、祁斌、向松祚、陈春花、魏杰等著名专家学者主讲，数万名高层管理人员受益。

### 新阶层论坛

汇聚全国新阶层精英人士建言献策，加强联谊。曾邀张泽院士、陈云敏院士、赵昌文、王永昌等专家学者及新阶层人士代表参加论坛。

### 新生代论坛

未来已来，新锐崛起。

汇聚新生代企业家、老一辈企业家、政府产业服务部门、学界专家学者，碰撞思想，共话未来的盛会。

### 名企汇

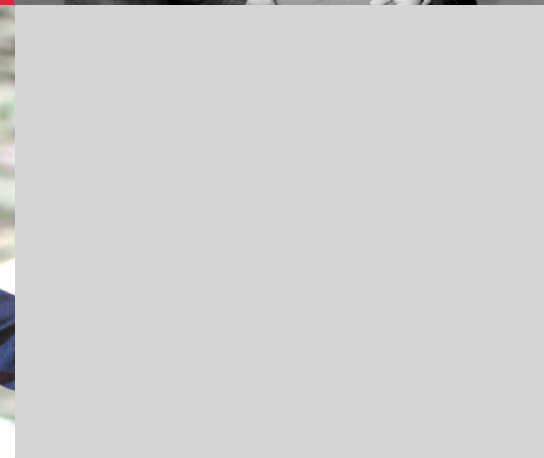
搭建多元化、深层次、全方位现场交流体验平台，探寻各行业领袖企业发展与转型之路，诠释其创业历程与竞争方略，激发创新联动。截止目前，已走进阿里、腾讯、海康威视、大华股份、吉利集团、海航、西子航空等行业领军企业。

### 浙大EMBA·CXO系列(CHO/CFO……)

以“商学+场景构造”为理念，由浙大管院领衔专家、浙大EMBA资深学员及上市公司高管联合打造的社区化、生态化O2O深度学习平台，为企业家提供组织变革情景下面向未来的管理新知。

首席人才官工作坊(CHO)

首席财务官研习社(CFO)





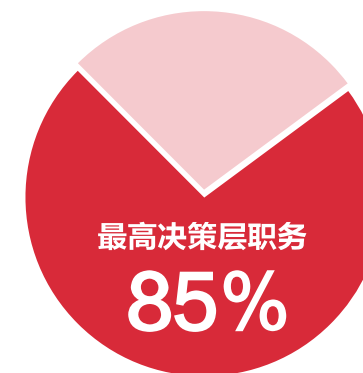
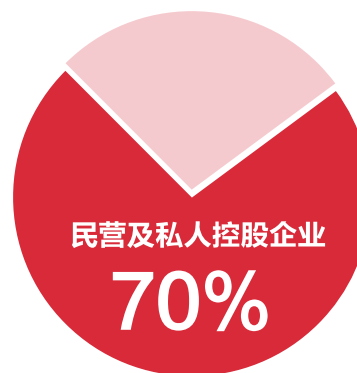
# ALUMNI NETWORK

SCHOOL OF MANAGEMENT  
ZHEJIANG UNIVERSITY

## 校友网络

### 独树一帜的精英校友圈子

校友网络是衡量世界级商学院的重要标准之一。  
加入浙大EMBA，成为全球50万浙大校友中的一员。





## 精彩纷呈的校友联谊活动

一个好的 EMBA 项目其价值不仅在课内，也在课外和课后，更在终身的学习与互动。

浙江大学 EMBA 学生将成为浙大 EMBA 校友联谊会会员，获得丰富多彩、追踪前沿的综合服务。房地产协会 - 蜜蜂会、金融协会、互联网协会、医疗健康协会等行业协会，以及玫瑰会、读书会、飞鹰会、大黄蜂赛艇队、网球、高尔夫、羽毛球、合唱团等各类特色协会组织，持续不断地增进经营智慧、提升精神境界，扩充精英人脉网络。

同时每年举行数场大型高端论坛，内容涉及经济、管理、投资、品牌、营销、公关等各方面。

开放的平台，整合了 EMBA 学生、学校、企业等社会各方资源，为同学们构筑了一个集学界、商界为一体的学习、沟通、互动平台。在这个平台上，相互促进，从优秀到卓越。







“  
在过去 20 多年里，  
我是在经营产品；  
通过浙大 EMBA 学习后，  
我认识到经营人比经营产品  
**更重要。**”

王水福

西子联合控股有限公司  
董事长



“  
与一群志同道合的人一起  
上课、访学、参加有意义的活动，  
发现新的可能，不断超越自我，  
愉快且受益匪浅的学习之旅，  
**值得体验。**”

潘亚敏

浙江金昌房地产集团股份有限公司  
董事长



基于“双创+X新”理念，我们曾开设：  
创新创业综合班、新金融班、新生代班、新阶层班

### 创新创业综合班

以创新创业为特色  
全面提升领导力与管理能力  
助力企业转型升级

### 新金融班

站在互联网+风口的金融EMBA项目

### 新生代班

全球视野 新兴中坚  
依托中国最具潜力浙商群体  
培养具有卓越国际战略眼光  
总揽全局能力的新经济代表

### 新阶层班

新阶层 新作为  
全国首个为新阶层人士量身定制的EMBA教育项目

# SHENZHEN CENTER

SCHOOL OF MANAGEMENT  
ZHEJIANG UNIVERSITY

## 深圳中心

### 开启双“湾区”深度联动与融合的新时代

立足于世界级的两大湾区——杭州湾和粤港澳大湾区；  
依托于中国最为兴盛的两大商帮——浙商与粤商；  
聚焦于杭州的互联网生态和深圳的科技创新优势；  
倚靠于浙江大学的百廿学术积淀与强劲创新动能；  
一流师资队伍、双湾企业互动、推动新商业文明；  
浙商粤商，强强携手，服务国家湾区建设新战略



# HOW TO APPLY

## 报名录取

全年招生，提前批面试。

### 报考条件

- ① 具有卓越管理才能，诚信开拓精神；
- ② 获得国家承认的大专或以上学历；
- ③ 一般要求八年以上工作经验，四年以上管理工作经历；
- ④ 企业最高决策层（董事长、总裁、总经理）及少数优秀高级管理人才；

### 入学考试

采用“面试+笔试”相结合的方式，面试由浙江大学自行组织，笔试按国家教育部相关规定报名并参加全国管理类联考，面试成绩合格且笔试成绩达到浙江大学自主划定的分数线，即可正式录取。

### 录取流程

① 在线或电话申请；

② 综合素质面试；

③ 参加全国管理类联考；

④ 择优录取。

### 获得证书

**双证：**毕业后将获得国家承认的研究生学历证书和硕士学位证书。

**学习费用：**人民币 42 万（两年共计）

费用包括听课费、教材讲义费、翻译费、学校和学院资源使用费、毕业论文写作指导费和课间茶点等费用。

学生学习期间的食宿费、海外访学（选修）的课程学习费用、食宿、旅费及其它杂费根据实际自行承担。

